

# 受付業務を 強力支援

粗大ごみ収集の申し込みに対し、電話業務の効率を図り、収集業務の迅速で的確な対応を支援します。  
日々の業務によって蓄積されるデータの集計を行い、市民サービスの向上を図ることを目的とします。

## RIOS-Eco伝の3つの特長



### インターネット受付

インターネット受付により、24時間サービスを提供することができます。



### タブレット運用

タブレットを活用した収集機能で、リアルタイムな収集実績の登録が可能です。



### 受付時間短縮

平均通話時間3分で電話受付業務の時間短縮が図られます。

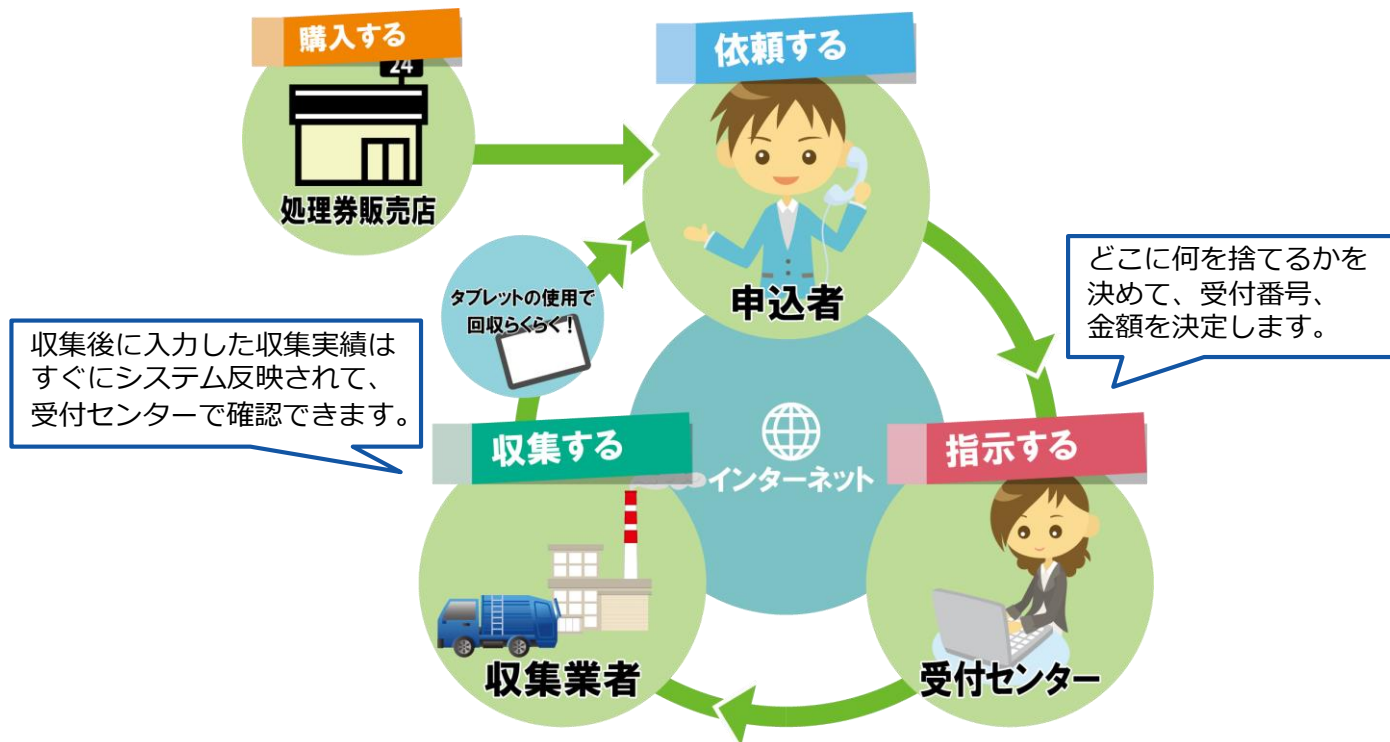
コールセンター設立から業務の請負まで  
**すべておまかせください!!**

コールセンター立上げにおける設計から構築、運用までをトータルでサポート！  
設立や運営などについてお悩みならぜひご相談ください。  
コールセンター業務の請負も行っておりますので、粗大ごみ受付業務すべてを  
リオスが徹底的にサポートいたします！！

なんでも  
ご相談  
ください

# 086-200-1155

# RIOS-Eco伝の仕組み



## システム紹介

### CTI連動

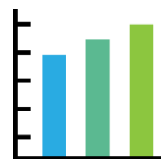
着信時に電話番号を取得することによって、既存の受付のある住民に対しては、通話より前の段階で各情報が確認できます。USBアダプタにも対応しているので小規模な環境にも対応可能です。

### 収集ルート計画

収集に行きたい順番に地図上でシンボルをクリックしていくことで、担当者の収集しやすいルートを設定できます。また、様々な方法から担当者の使いやすい方法で収集ルートを計画することができます。

### グラフ表示

受付の情報を、様々な条件で高速にグラフ化することができます。



詳しい情報はこちら ▶ <https://www.ryobi.co.jp>

両備 Eco伝

検索

## 両備システムズ

ビジネスイノベーションカンパニー  
プロダクトビジネス事業部  
ICTソリューション部

〒702-8006

岡山市中区藤崎564番の5

TEL : 086-200-1155

### ■ 東京本社

〒108-0014

東京都港区芝五丁目33番1号 森永プラザビル本館16階

TEL : 03-3769-7825

### ■ 大阪支社

〒532-0003

大阪市淀川区宮原三丁目5番36号 新大阪トラストタワー16階

TEL : 06-6394-1260

### ■ 九州支店

〒812-0011

福岡市博多区博多駅前1丁目6番16号 西鉄博多駅前ビル8F

TEL : 092-409-0575